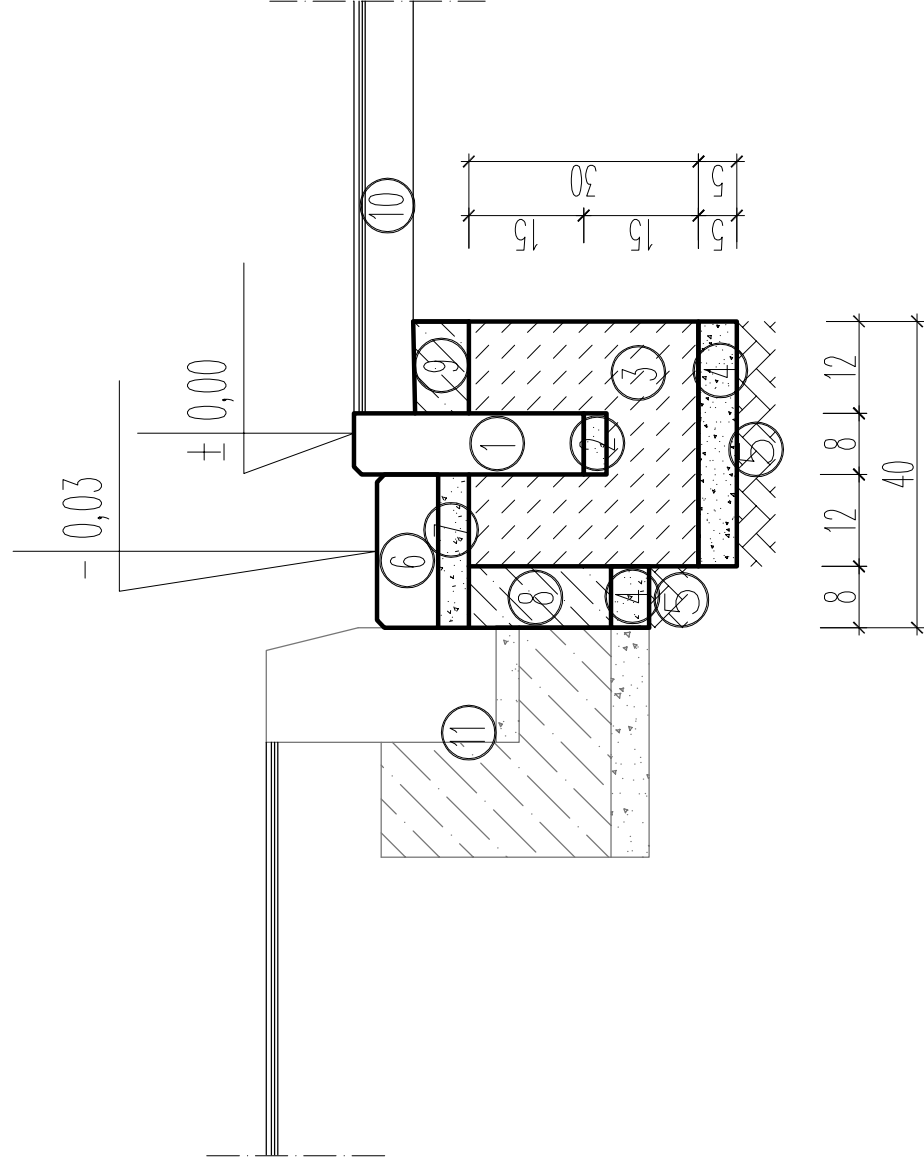


# ŚCIEK PRZYKRAWĘŻNIKOWY - STRONA LEWA

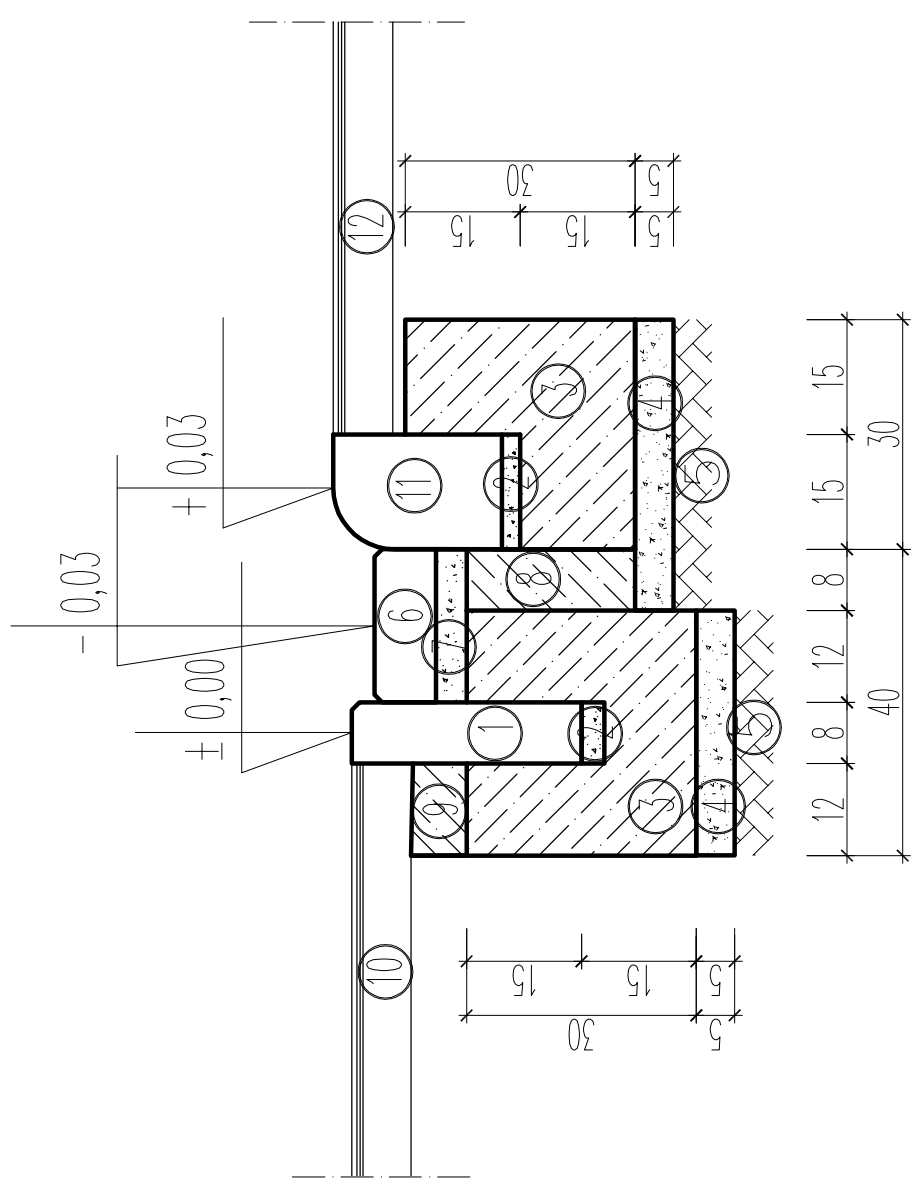
## SZCZEGÓŁ "C"



1. OBRZEŻE BETONOWE 8X30 CM
2. PODSYPKA CEM.-PIASKOWA GR.3 CM
3. ŁAWA BETONOWA C12/15
4. PODSYPKA PIASKOWA GR.5 CM
5. PODŁOŻE GRUNTOWE
6. KOSTKA BETONOWA GR. 8 CM TYP "CEGIELKA"
7. PODSYPKA CEM. - PIASKOWA GR. 4 CM
8. PODBUDOWA BETONOWA C 12/15 GR. 20 CM
9. PODBUDOWA BETONOWA C 12/15 GR. 7 CM
10. NAWIERZCHNIA JEZDNI
11. ISTNIEJĄCY KRAWĘŻNIK NA LAWIE BETONOWEJ Z OPOREM

# ŚCIEK PRZYKRAWĘŻNIKOWY - STRONA PRAWA

## SZCZEGÓŁ "D"



1. OBRZEŻE BETONOWE 8X30 CM
2. PODSYPKA CEM.-PIASKOWA GR.3 CM
3. ŁAWA BETONOWA C12/15
4. PODSYPKA PIASKOWA GR.5 CM
5. PODŁOŻE GRUNTOWE
6. KOSTKA BETONOWA GR. 8 CM TYP "CEGIELKA"
7. PODSYPKA CEM. - PIASKOWA GR. 4 CM
8. PODBUDOWA BETONOWA C 12/15 GR. 20 CM
9. PODBUDOWA BETONOWA C 12/15 GR. 7 CM
10. NAWIERZCHNIA JEZDNI
11. KRAWĘŻNIK BETONOWY 15X22 CM
12. KONSTRUKCJA ZJAZDU/POBOCZA

PRACOWNIA PROJEKTOWA ALEKSANDRA DZIERŻAWSKA  
BRONIEWEK 41, 88-200 RADZIEJÓW  
TEL. 605 900 140

OBIEKT	PRZEBUDOWA DRUGI DOJAZDOWEJ W MIEJSCOWOŚCI CZOŁOWO OD KM 0+000 DO KM 0+342
ADRES BUDOWY	GMINA RADZIEJÓW CZOŁOWO DZ. NR 41/4, 143
INWESTOR BRANŻA	GMINA RADZIEJÓW, UL. KOŚCIUSZKI 20/22, 88-200 RADZIEJÓW BUDOWLANA
PROJEKTANT BRANŻA BUDOWLANA	INŻ. WOJCIECH DZIERŻAWSKI UPR. BUD./0002/POOK/11
WYKONAŁA	ALEKSANDRA DZIERŻAWSKA
DATA	12.04.2019
	SZCZEGÓŁY "C", "D"
	SKALA 1:10
	RYS. 11